



Communiqué de presse

Handicap et solidarité, les collaborateurs RÉUNICA se mobilisent :

**1ère Journée RÉUNICA Solidaire
avec le concours d'artistes en situation de handicap
Paris, Levallois Perret, Courbevoie et en région
16 novembre 2009**

Paris, le 05 novembre 2009

A l'occasion de la semaine de l'Emploi et du Handicap, le Groupe RÉUNICA organise, avec la participation de ses collaborateurs, sa 1ère Journée RÉUNICA Solidaire. Celle-ci se déroulera sur de nombreux sites du Groupe (province et région parisienne), le 16 novembre prochain. Cet événement, organisé avec la Fondation RÉUNICA Prévoyance, a pour objectif de sensibiliser tous les collaborateurs du Groupe au handicap, en leur permettant de participer à des ateliers créatifs animés par des artistes en situation de handicap. Cette action est issue de la démarche d'Innovation Participative initiée par le Groupe depuis 2007.

Handicap et solidarité concrètement au sein de RÉUNICA

Sensibiliser les collaborateurs au handicap et leur donner un autre regard, c'est avec ces objectifs que le Groupe, dans le cadre de sa Fondation Réunica Prévoyance, a créé la Journée RÉUNICA Solidaire. Cet événement permettra aux collaborateurs qui le souhaitent de participer à des ateliers créatifs pour la réalisation d'une œuvre collective, sous la conduite d'artistes en situation de handicap. Organisés sur une demi-journée, ils auront lieu au sein des différents sites du Groupe (sites franciliens et régionaux). Les thèmes choisis font référence au Petit Prince de Saint-Exupéry, messenger de la marque RÉUNICA.

Ce moment de solidarité qui concrétise les valeurs du Groupe, -humain, juste et solidaire-, permettra, à la fois, de favoriser la cohésion interne et de changer les regards sur le handicap.

Avec sa Fondation, RÉUNICA sensibilise et engage ses collaborateurs

Autre objectif de cet événement : inciter les collaborateurs à s'engager dans des actions solidaires tout au long de l'année. Des associations viendront présenter leurs activités et faire part de leurs besoins en bénévolat.

Mission Handicap

Cet événement, qui fait écho à la semaine de l'Emploi et du Handicap, donnera l'opportunité à chacun de mieux connaître l'action du Groupe en faveur de l'emploi et de l'intégration des salariés handicapés.

Grâce à une politique volontariste, le Groupe emploie, à ce jour, 93 personnes handicapées, soit un taux d'emploi global de 5,74% en 2008.

Journée RÉUNICA Solidaire : concrétisation de la démarche d'Innovation Participative du Groupe

Depuis 2007, le Groupe développe une démarche d'Innovation Participative impliquant l'ensemble des collaborateurs. Cette journée est née de l'idée d'un collaborateur, lors d'un atelier de créativité « innovation » consacré à la Fondation RÉUNICA.

Journée RÉUNICA Solidaire, sites Franciliens

FICHE ARTISTES / ASSOCIATIONS

Site de Levallois Perret, deux ateliers verre

Artiste : *Sylvie Lenfant*, en situation de handicap est artiste peintre, plasticienne, sculpteur et mosaïste

Thème de l'atelier : Création d'une sculpture collective en verre sur le thème de la « matrice », symbole du lien et de la solidarité



Associations présentées

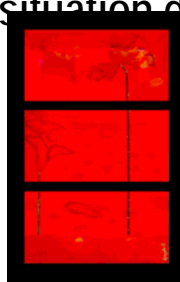
ATD Quart Monde

École des Chiens Guides

Site de Courbevoie, un atelier assemblage de matériaux

Artiste : Angélique Cornuet, en situation de handicap, est artiste plasticienne

Thème de l'atelier : L'assemblage de matériaux de récupération devront former une œuvre esthétique évoquant clairement les valeurs de Réunica : humain et solidaire.



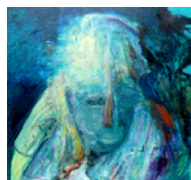
Association présentée

Fondation Claude Pompidou

Site de Paradis, un atelier peinture et un atelier sculpture

Artiste : *Priscille Vincens*, en situation de handicap, est artiste peintre

Thèmes de l'atelier : création d'un mur de visages justes, humains et sincères



Artiste : *Carlos Abrunhosa*, atteint d'une déficience visuelle, est sculpteur

Thèmes de l'atelier : réalisation d'une œuvre collective représentant le Petit Prince agissant sur les éléments terrestres essentiels pour la survie des hommes (volcan et planète)



Association présentée

APF Paralysés de France

L'Envol

À propos du Groupe RÉUNICA

Le Groupe RÉUNICA est le 3^{ème} groupe de retraite complémentaire en France et la 11^{ème} institution de prévoyance française (source : top 20 des IP de l'Argus de l'Assurance).

Il est constitué d'institutions interprofessionnelles de protection sociale :

- ✓ une institution de retraite complémentaire (IRC) : **REUNI Retraite salariés**
- ✓ une institution de retraite complémentaire (IRC) : **REUNI Retraite cadres**
- ✓ une institution de prévoyance : **REUNICA PREVOYANCE**
- ✓ une mutuelle interprofessionnelle pour les particuliers et les travailleurs non-salariés : **REUNICA MUTUELLE**
- ✓ une fondation abritée par la Fondation de France : la **Fondation Réunica Prévoyance**
- ✓ un GIE Informatique : Systaliens www.systaliens.com

Un groupe au coeur de la protection sociale des salariés du Travail temporaire :

La profession du Travail temporaire a désigné comme institutions de retraite professionnelles les IRC de RÉUNICA .

L'institution REUNICA Prévoyance gère l'accord de branche des régimes de prévoyance complémentaire des intérimaires cadres et non cadres.

RÉUNICA en chiffres :

- ✓ 2 685 collaborateurs
- ✓ 52 implantations en France
- ✓ 501 250 contrats d'entreprises gérés
- ✓ 8,5 milliards d'€ de cotisations encaissées (7,3 millions de cotisants en retraite et en prévoyance)
- ✓ 33,3 millions d'euros consacrés à l'action sociale

Contact presse

RÉUNICA

Anne ROSIER

Relations extérieures

Tél : 01 41 05 26 19 ou 06 75 16 35 77

Mail : anne_rosier@reunica.com

Anne-Laure BARBAT

Assistante Relations Presse

Tél : 01 41 05 26 82

Mail : anne-laure_barbat@reunica.com